



AED Solution Group

Ein Streifzug durch die
Lösungslandschaft

Wer ist die AED-Solution Group ?

- Die **AED Solution Group** ist der Verbund führender Lösungsanbieter der GIS-Branche. Wir entwickeln flexibel kombinierbare Fachlösungen und aufeinander abgestimmte Lösungsbausteine. Unsere Kunden profitieren von der regionalen Präsenz der Unternehmen und der Bündelung der Fachkompetenz in der Unternehmensgruppe.
- Die **AED Solution Group** ist eine Initiative der Unternehmen AED-SICAD AG, AED-SYNERGIS GmbH, ARC-GREENLAB GmbH und BARAL AG, die auch gesellschaftsrechtlich verflochten sind und nach einheitlichen Vorgehensmodellen zusammen arbeiten, um die Arbeitsprozesse der Kunden auf allen Anwendungsebenen optimal zu unterstützen. Unser gesamtes Portfolio aus Server-Lösungen, Desktop-Arbeitsplätzen, Auskunfts-, Mobil- und Webanwendungen ist praxiserprobt und anwenderfreundlich gestaltet. Die konsequente Verwendung von IT-Standards und der modulare und skalierbare Aufbau unserer Produkte ermöglicht deren Einsatz bei Kunden der aller Größenordnungen. Unsere Lösungen entsprechen heutigen Anforderungen an Systemsicherheit und Administration.
- Das Fachwissen und die Marktkenntnis der hervorragend ausgebildeten Mitarbeiter der Unternehmen stehen der gesamten Gruppe zur Verfügung. Als GIS-Plattform setzen wir die marktführende ArcGIS Technologie von ESRI ein. Mit unseren Lösungen bieten wir unseren Kunden ein höchstes Maß an Investitionssicherheit.

- **AED-SICAD AG**
 - Rund 200 Mitarbeiter
 - Kataster/Topographie und Ver-/Entsorgung
 - Standorte in Bonn, München und Berlin

- **AED-SYNERGIS GmbH**
 - Rund 30 Mitarbeiter
 - Kommunale Anwendungen und Unternehmen
 - Standort in Waghäusel (bei Karlsruhe), Bonn und Neubiberg

- **ARC-GREENLAB GmbH**
 - Rund 70 Mitarbeiter
 - Vermessung & Kataster, E-Government, Kommunen, Forst
 - Gemeinsamer Standort AED-SICAD und ARC-GREENLAB in Berlin

- **BARAL Geohaus-Consulting AG**
 - Rund 30 Mitarbeiter
 - Kommunen, Katasterämter, Stadtwerke
 - Standort in Reutlingen bei Stuttgart



Brachenfokus und Regionalpräsenz

- Öffentliche Verwaltung
- Ver- und Entsorgungsunternehmen
- Industrie und Unternehmen
- Ingenieurdienstleister
- Reutlingen
- Waghäusel
- Bonn
- München
- Berlin
- Obernkirchen

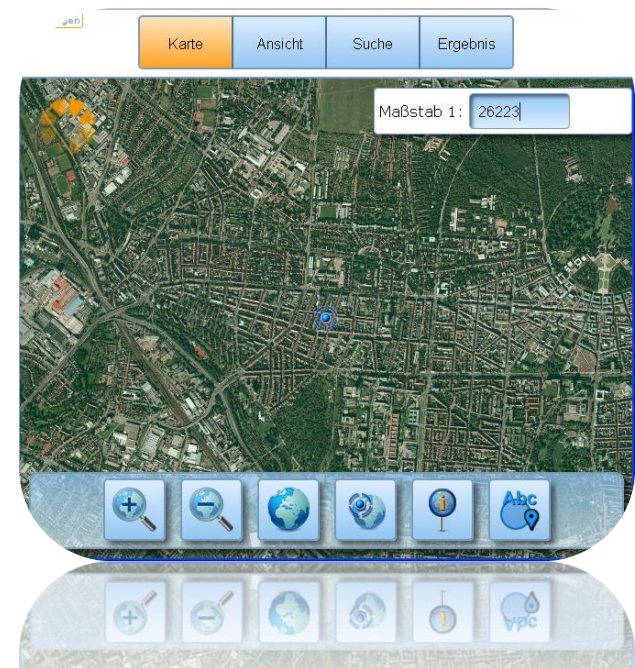
GeoOffice

WebOffice

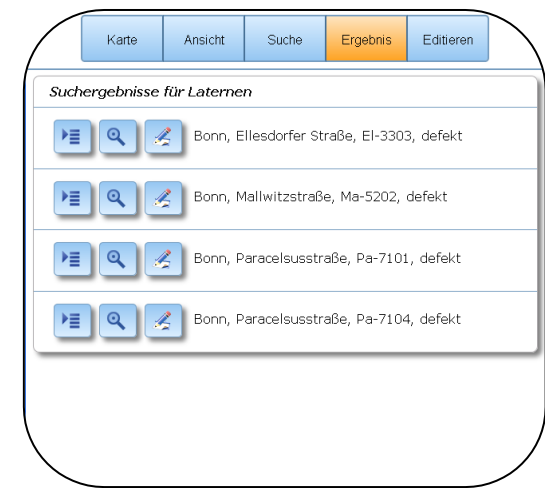
ProOffice

Web SIS

- WebClient für mobiles Arbeiten
- Optimiert für touchpad Bedienung
- Verwendung mit iPad, iPhone oder Samsung Galaxy Tab
- Voll integriert in WebOffice Administration
- GPS-Anbindung
- Editieren – Vor Ort Erfassung



- Durchgängige Prozesse
 - Einheitliche Konfiguration von Desktop über Intranet/Internet bis zur mobilen Lösung
 - Aktueller Datenbestand über Tablet oder Smartphone immer dabei
 - Vor Ort erfasste Daten stehen unmittelbar zu weiteren Bearbeitung zur Verfügung



ProOffice

TODOs

1 / 6	●	01.10.2010	Baumschutzbügel / Zaun anl	2
▲	●	02.03.2011	Baumscheibe freischneiden	1
▼	●	02.03.2011	Baumscheibe freischneiden	1
●	02.03.2011	Kronenauslichtung	1	
●	02.03.2011	Baumscheibe freischneiden	1	
●	02.03.2011	Baumscheibe freischneiden	1	
●	02.03.2011	Baumscheibe freischneiden	1	
0	●	10.03.2011	Bodenbelüftungseinrichtung	132

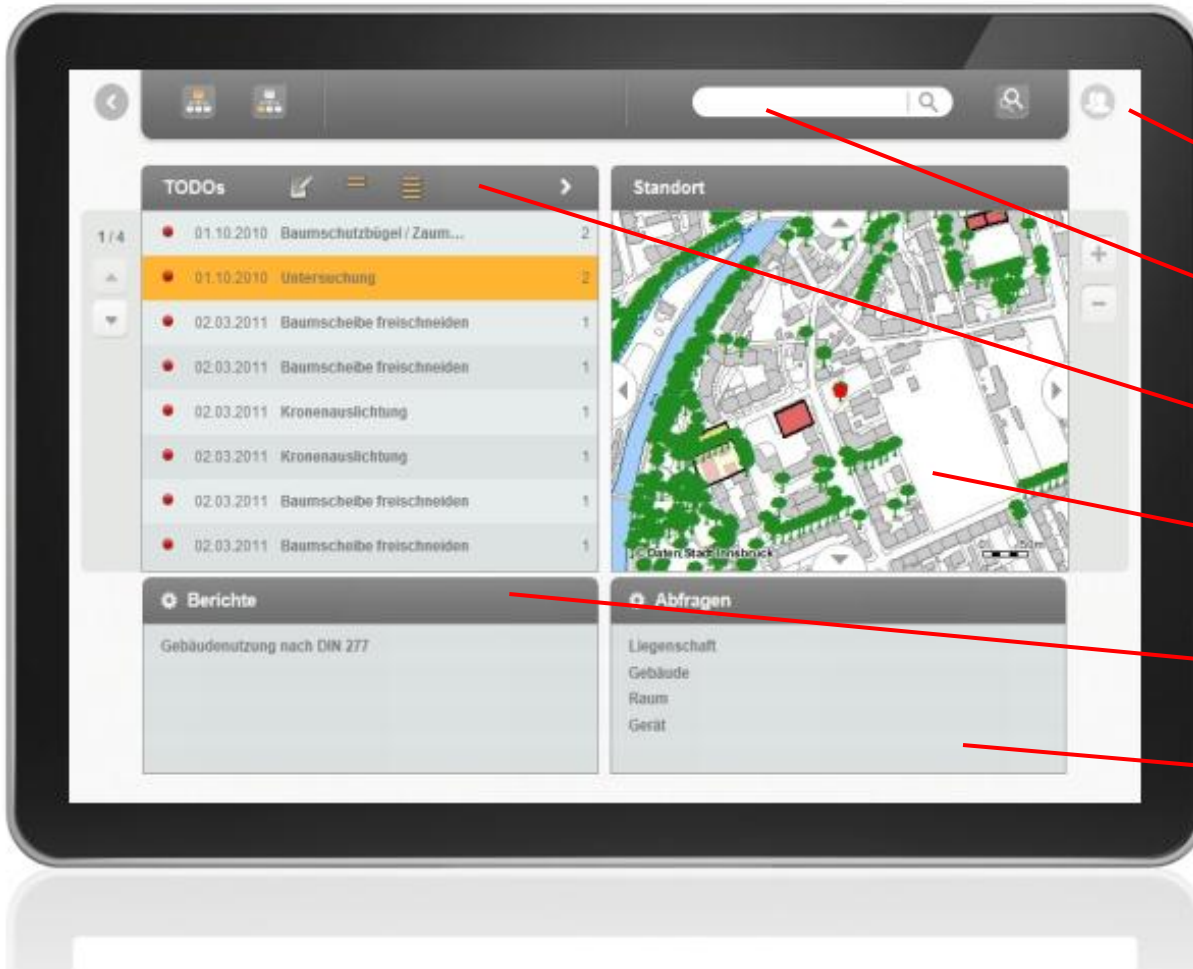
Berichte

Gebäudenutzung nach DIN 277

Abfragen

Gefahräume
Liegenschaft
Bauabschnitt

- Lösungsplattform für die Bereiche
 - Gebäudemanagement
 - Liegenschaften
 - Anlagen und Geräte
 - Baum- und Grünflächenkataster
 - Wartungs- und Instandhaltungsmanagement
 - ...



Mandantenfähig

Volltextsuche

ToDo Liste

Integriertes GIS

Berichte

Ihre Arbeitsbereiche

CMS meets GIS

- CMS verwalten Webauftritte
- Plugin für GIS-Projekte in CMS
- Eigene Karten und Inhalte durch Web-Redakteure verwendbar

