

A decorative background element consisting of flowing, translucent green and blue waves that sweep across the top of the slide.

DHI-WASY GmbH

Marcus Richter

ESRI Anwendertreffen, 30.06.2011

Gegründet:

als WASY Gesellschaft für wasserwirtschaftliche Planung und Systemforschung mbH im Jahr 1990

seit März 2007 Dependenz der **DHI Gruppe** im deutschsprachigen Raum

ESRI



Partner

Schwerpunkte:

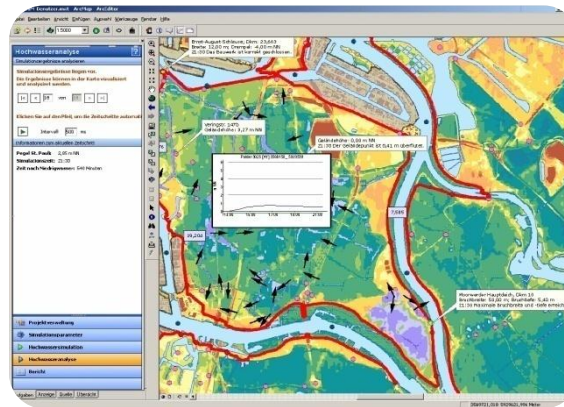
- Hydrogeologie und Grundwasser
- Hydrologie und Wasserbewirtschaftung
- Ökologie und Umwelt
- Katastrophenschutz



GeoFES

Das Feuerwehr-Entscheidungshilfesystem

optimierten Einsatzsteuerung bei Bränden, Naturereignissen (Sturm, Hochwasser), anthropogenen Umwelteinflüssen, ABC-Lagen, Seuchen und Unfällen



GeoFES Role : Administration E-Nr.: 524

Operation

Management sidebar:

- New
- Manage
- Operation
- Events

SL 141649 B Apr 10 524 0
Unter den Linden 10

Change/Close
Reopen

Administration

Operation

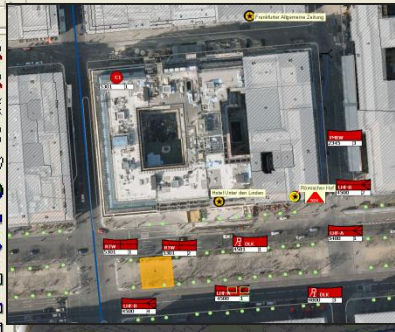
Localization

Information

Map Management

Analysis Area

Analysis



gfformat tacticalsigns

Einzelzeichen

Typ: LF-TR
Standort: 2008 WF-SCHERING
Zähler: 2
Rufname: VMS

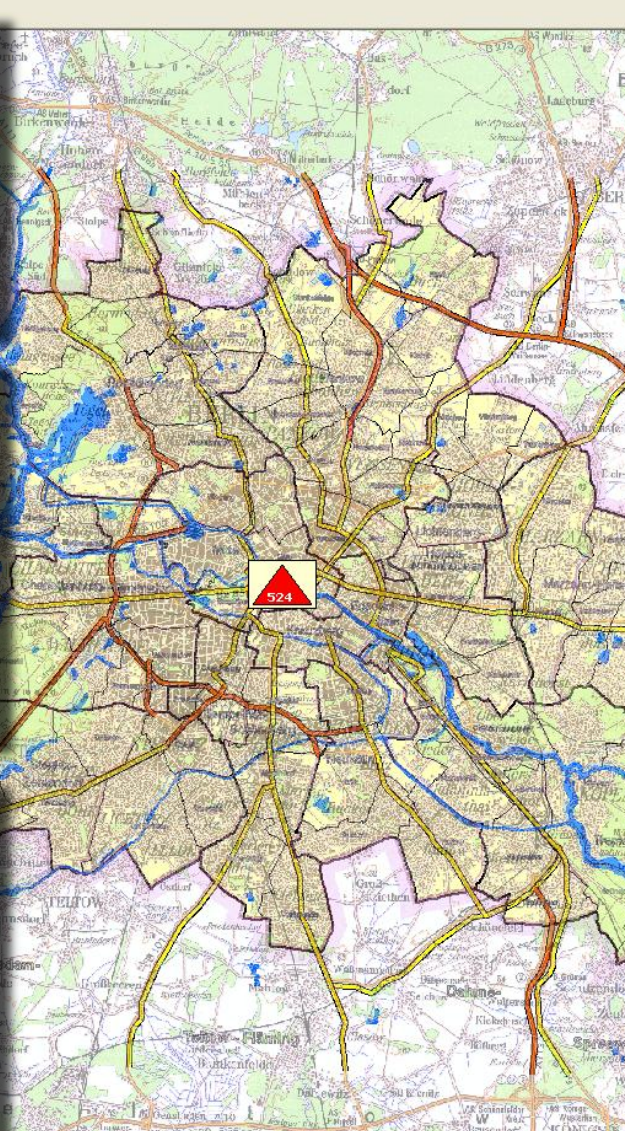
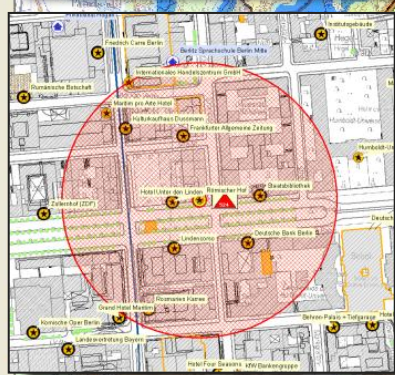
Abschrift: EAL C2
Aufgabe: Verletzensammelstelle

Personen: EF / ZF / OF / BK
Stärke: 0 / 0 / 1 / 6
Soll: 6 Ist: 6

Status: Alles zurücksetzen Datum: 18.02.2009 Uhrzeit: 16:36 bis jetzt (h): 6:54

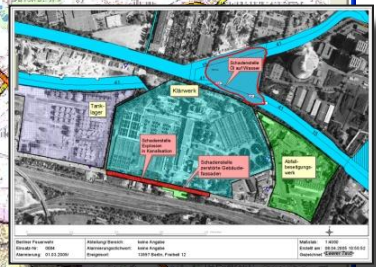
Anforderung	18.02.2009	17:06	6:24
Alarmierung	18.02.2009	20:06	
Übernahme (FMS 3)	18.02.2009	23:06	
Ankunft (FMS 4)	18.02.2009		
Krankenkass (FMS 7/8)	18.02.2009		
Versorgung	18.02.2009		
Abmeldung (FMS 1/2/6)	18.02.2009		

Berechnung: Bearbeiten



GeoFES - Übersicht

Einzelzeichen	Typ	Subtyp	Empfang	Zähler	FMS Anmeldebis	FMS Anmeldebis
524	LF-TR	0	0	0	01.03.2009	16:03
525	LF-TR	0	0	0	01.03.2009	13:03
526	LF-TR	0	0	0	01.03.2009	13:03
527	LF-TR	0	0	0	01.03.2009	13:03
528	LF-TR	0	0	44		
529	LF-TR	0	0	0	01.03.2009	13:03
530	LF-TR	0	0	0	01.03.2009	13:03
531	LF-TR	0	0	0	01.03.2009	13:03
532	LF-TR	0	0	0	01.03.2009	13:03
533	LF-TR	0	0	0	01.03.2009	13:03
534	LF-TR	0	0	0	01.03.2009	13:03
535	LF-TR	0	0	0	01.03.2009	13:03
536	LF-TR	0	0	0	01.03.2009	13:03
537	LF-TR	0	0	0	01.03.2009	13:03
538	LF-TR	0	0	0	01.03.2009	13:03
539	LF-TR	0	0	0	01.03.2009	13:03
540	LF-TR	0	0	0	01.03.2009	13:03
541	LF-TR	0	0	0	01.03.2009	13:03
542	LF-TR	0	0	0	01.03.2009	13:03
543	LF-TR	0	0	0	01.03.2009	13:03
544	LF-TR	0	0	0	01.03.2009	13:03
545	LF-TR	0	0	0	01.03.2009	13:03
546	LF-TR	0	0	0	01.03.2009	13:03
547	LF-TR	0	0	0	01.03.2009	13:03
548	LF-TR	0	0	0	01.03.2009	13:03
549	LF-TR	0	0	0	01.03.2009	13:03
550	LF-TR	0	0	0	01.03.2009	13:03



GeoFES für Berlin Feuerwehr

Alarmierungsdatum: 18.02.2009

Einzelzeichen	Typ	Subtyp	Empfang	Zähler	FMS Anmeldebis	FMS Anmeldebis
524	LF-TR	0	0	0	01.03.2009	16:03



Anwendungsbereiche

Verwaltungsstäbe
für den
Bevölkerungsschutz
und die
Katastrophenhilfe



Berufsfeuerwehr



Freiwillige
Feuerwehr



Werkswehr





Vielen Dank für Ihr Interesse...



...www.dhi-wasy.de