

GeoIntelligence and beyond



## Die geomer GmbH

Geographische Informationssysteme  
verbinden Mensch und Raum

# Starkregengefährdung an der Glems kurz vor Abschluss



Unser Kundenvorteil:

- flächendeckende Betrachtung
- Integrierte Ansätze
- Querschnittskompetenz

# FloodArea 10 bald verfügbar!

Gesamtgebiet

FloodArea Console - Cluster Steu...

FLOODAREA HPC CONSOLE

Home | Kontakt | Hilfe

Steuerung Cluster

- Darstellung und Steuerung
- Zeitplanung
- Kartenansicht
- Client Informationen
- Simulationsparameter
- Lizenzverwaltung
- Einstellungen
- Diagramme

Cluster Steuerung

Rechner Bezeichnung	Knotenzustand	Betriebssystem	Is Server	Aktiver Zeitplan
1 Knoten_0	Rechnet...	Windows	X	-
2 Knoten_1	Rechnet...	Windows	X	-
3 Knoten_2	Rechnet...	Windows	X	-
4 Knoten_3	Rechnet...	Windows	X	-
5 Knoten_4	Rechnet...	Windows	X	-
6 Knoten_5	Rechnet...	Windows	X	-
7 Knoten_6	Rechnet...	Windows	X	-

Gefahrenkarten und Gefährdungsszenarien in einer High-Performance-Umgebung berechnen. Das Premium-Produkt aus unserem Fachbereich „Naturgefahren und Risikovorsorge“

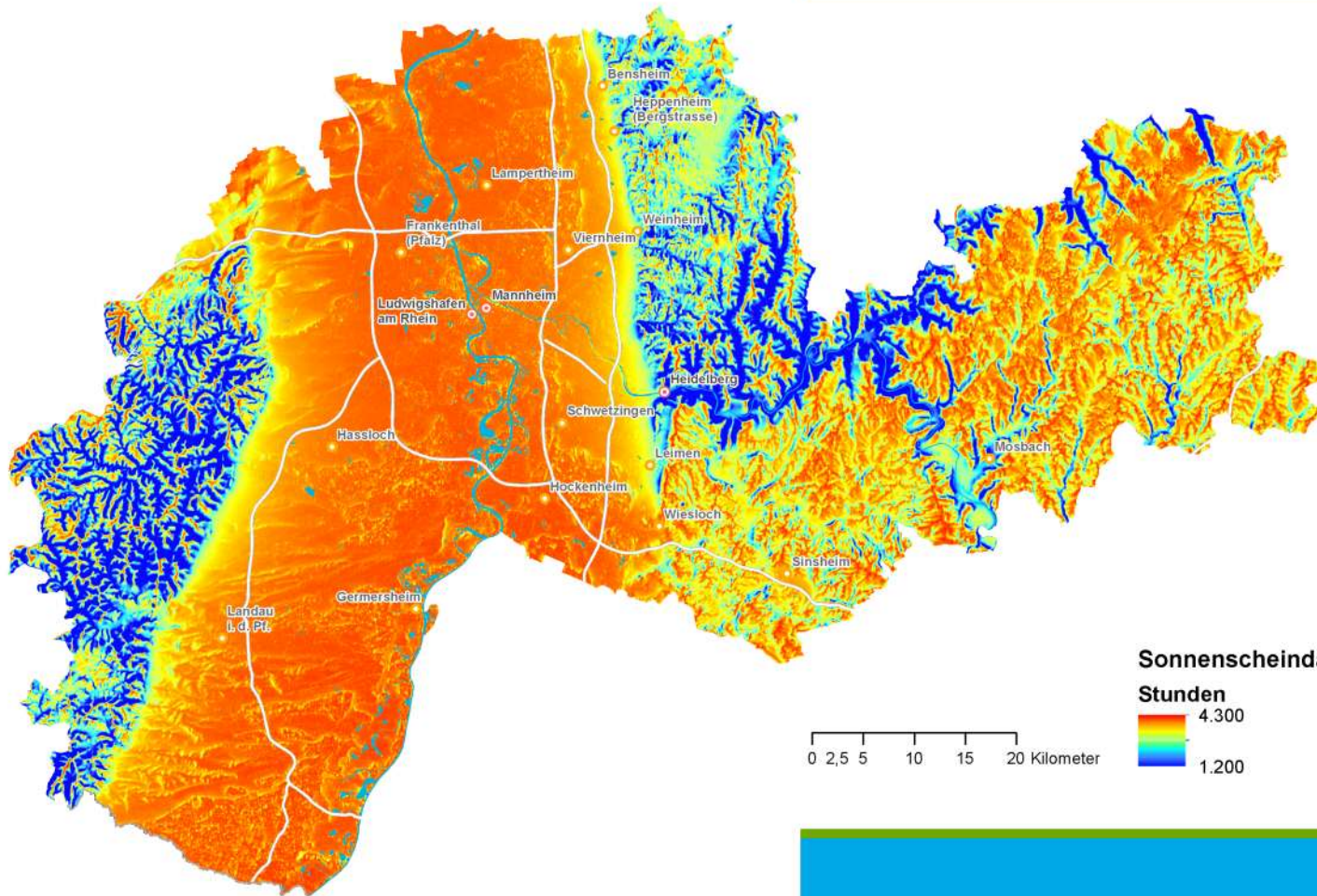
# Amtliche Gebäudegrundrisse – verfügbar im Vektor- und Rasterformat



# Einstrahlungskarte flächendeckend für die BRD

## Metropolregion Rhein-Neckar

Astronomisch mögliche Sonnenscheindauer in Stunden



# CRM und GIS Kopplung für die Erdwärme Grünwald GmbH



CRM interface for Erdwärme Grünwald GmbH. The top navigation bar includes icons for home, buildings, contacts, tasks, notes, calendar, offers, contracts, and interested parties. The user is logged in as Bernd Huber. The main content area shows a detailed view for 'Adalbert-Stifter-Straße 1 Haus 2'. Below the title are action buttons: Bearbeiten, Löschen, Duplizieren, Dubletten finden, Angebot erstellen, and Änderungslog zeigen. A map view is active, showing a street layout with buildings and a blue polygon highlighting a specific area. The map includes a toolbar with navigation and editing tools, and a 'Ebenen' (Layers) button. The map shows buildings with addresses like 603/30, 604/17, and 603/31. A blue polygon outlines a specific area, and a blue square icon is visible on the map.

GeoIntelligence and beyond



Kontakt:

Hartmut Gündra

Im Breitspiel 11 B  
D-69126 Heidelberg

Tel. 06221 89458-20  
hg@geomer.de  
www.geomer.de