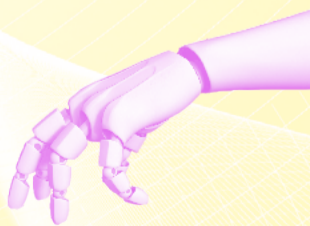


ETHIK, NACHHALTIGKEIT UND SOZIALES ENGAGEMENT

WORKSHOPS & VORTRÄGE

WORKSHOPS					
TITEL	INHALT	WANN? <i>o= online</i> <i>p= Präsenz</i>	CP/EP/KIP <i>EP = Ethikpunkte für das Ethikumzertifikat</i> <i>KIP= KI-Punkte für das Künstliche-Intelligenz-Zertifikat</i>	ANMELDUNG ÜBER (<i>bis wann</i>)	ANRECHENBAR ALS <i>SQ=Schlüsselqualifikation*</i> <i>WP= Wahlpflichtfach*</i> <i>EZ= Ethikum-Zertifikat</i> <i>KIZ=KI-Zertifikat</i> <i>SIZ=SI-Zertifikat</i> <i>(* abhängig von Studiengang-SPO)</i>
IN CHAT GPT AND TIKTOK WE TRUST – ETHISCHE HERAUSFORDERUNGEN BEI KÜNSTLICHER INTELLIGENZ UND ÜBERWACHUNG	KÜNSTLICHE INTELLIGENZ, DIGITALISIERUNG UND ETHIK	Mi. 07.05., 14:00 – 17:00 (o) Mi. 14.05., 14:00 – 17:00 (o) Mi. 21.05., 14:00 – 17:00 (o)	1 CP = 15 EP = 15 KIP <i>Benotung möglich</i>	LSF 17.03.-30.03. Nachmeldung ab 31.03.: SKILL@HFT-STUTT-GART.DE	SQ, WP, EZ, KIZ, SIZ
KÜNSTLICHE INTELLIGENZ VERSTEHEN! FÜR NICHT IT-LER:INNEN – BAUE DEIN EIGENES MODELL FÜR MASCHINELLES LERNEN	KÜNSTLICHE INTELLIGENZ (TECHNISCHE GRUNDLAGEN)	Mi. 07.05., 14:00 – 17:00 (o) Mi. 14.05., 14:00 – 17:00 (o) Mi. 21.05., 14:00 – 17:00 (o)	1 CP = 15 EP = 15 KIP <i>Benotung möglich</i>		SQ, WP, KIZ, SIZ
SERVICE LEARNING – MACH DEN UNTERSCHIED! EHRENAMT – HELFEN – BEGEGNEN – GLÜCK VERMEHREN (SOZIALES ENGAGEMENT IM STUDIUM)	SOZIALES MITEINANDER	Mi. 30.04., 14:00 – 17:00 (p) ENDTERMIN IM JUNI/JULI NACH ABSPRACHE	1/2 CP = 15/30 EP = 15/30 KIP <i>Benotung möglich</i>		SQ, WP, EZ, KIZ, SIZ
HFT GOES GREEN – BRING DICH EIN, SEI DABEI! GEMEINSAM DEN CAMPUS NACHHALTIGER GESTALTEN	NACHHALTIGKEIT	Mi. 09.04., 14:00 – 17:00 (p) Mi. 14.05., 14:00 – 17:00 (p) Mi. 04.06., 14:00 – 17:00 (p)	1/2 CP = 15/30 EP = 15/30 KIP <i>Benotung möglich</i>		SQ, WP, EZ, SIZ
WORKSHOPS DES RTWE ZU > ETHIK, KÜNSTLICHE INTELLIGENZ UND VERANTWORTUNG > GRUNDLAGEN DER ETHIK > WIRTSCHAFTSETHIK > GLÜCK > KRIEG UND FRIEDEN	KÜNSTLICHE INTELLIGENZ, ETHIK, SOZIALES MITEINANDER, KRISEN	VERSCHIEDENE TERMINE	1/2/3 CP = 15/30/45 EP = 15/30/45 KIP <i>Benotung möglich</i>	Anmeldung Februar – April über: rtwe.de	SQ, WP, EZ, KIZ, SIZ
ANGEBOTE DES KI-CAMPUS	KÜNSTLICHE INTELLIGENZ, ETHIK, DATENSCHUTZ, TECHNISCHE GRUNDLAGEN	SELBSTLERN-ONLINEKURSE	1/2/3 CP = 15/30/45 EP = 15/30/45 KIP	Anmeldung immer möglich über: ki-campus.org	WP, EZ, KIZ
ETHIKUM-VORTRÄGE					
VORTRÄGE ZU VERSCHIEDENEN ETHISCH-GESELLSCHAFTLICHEN THEMEN: »DESINFORMATION IM INTERNET UND DIE ROLLE DES JOURNALISMUS«, »DIE SUCHE NACH ZUSAMMENHALT«, »DIE VERWUNDBARE DEMOKRATIE. STRATEGIEN GEGEN DIE POPULISTISCHE ÜBERNAHME«, »DAS TIKTOK-UNIVERSUM DER (EXTREMEN) RECHTEN« UND WEITERE THEMEN	KÜNSTLICHE INTELLIGENZ, GESELLSCHAFT, DISKRIMINIERUNG, NACHHALTIGKEIT	PRÄSENZ-VORTRÄGE, VERSCHIEDENE TERMINE	1 EP = 1 KIP (Teilnahme) <i>oder</i> 1 CP = 15 EP = 15 KIP (Teilnahme + schriftl. Ausarbeitung)	Anmeldung möglich bis 1 Tag vor Veranstaltung: Informationen und Anmeldung	SQ, WP, EZ, KIZ, SIZ



FAQS ZUM ETHIKUM-ZERTIFIKAT

FRAGEN & BEISPIELRECHNUNG

1. WELCHE VORTEILE BRINGT DAS ETHIKUM-ZERTIFIKAT?

Das Ethikum-Zertifikat erhalten Sie entweder mit dem Schwerpunkt »Ethik« oder mit dem Schwerpunkt »Nachhaltigkeit«. Dieses Zusatzzertifikat überzeugt Ihre:n zukünftige:n Arbeitgeber:in, dass Sie sich freiwillig engagieren, kritisch denken und sich neben Ihren Fachinhalten für zentrale gesellschaftliche Themen interessieren.

2. WIE ERHALTE ICH DIE ERFORDERLICHEN 100 ETHIKPUNKTE?

15 Ethikpunkte entsprechen 1 CP. Sie haben das gesamte Studium Zeit, die 100 Ethikpunkte zu erreichen. Anrechnen lassen können Sie 30% = 30 Ethikpunkte = 2 CP aus Ihrem Fachstudium (Pflichtfach) und 70% Wahlfächer aus den Bereichen Ethik, Nachhaltigkeit und Soziales Engagement. Hier können Sie Workshops besuchen, sich sozial engagieren, für Vorträge Ausarbeitungen schreiben, eine virtuelle Ethik-Tagung besuchen oder in einem Online-Forum Beiträge posten.

3. EINE BEISPIELRECHNUNG

Sie besuchen:

1 Pflichtfach aus Ihrem Studium mit Bezug zu Nachhaltigkeit / Ethik / Gesellschaft	2 CP = 30 EP
2 In Chat GPT and TikTop we trust!	1 CP = 15 EP
3 Sei dabei! Ehrenamt – Helfen – Begegnen – Glück vermehren (Soziales Engagement im Studium / Service Learning)	2 CP = 30 EP
4 Workshop des RTWE zu einem Ethik-/Nachhaltigkeits-Thema	1 CP = 15 EP
5 Schriftliche Ausarbeitung zu einem Vortrag	1 CP = 15 EP
<hr/>	
Summe	105 EP

4. SCHAFFE ICH ES ZEITLICH, DAS ZERTIFIKAT NEBEN ALLEN PFLICHTVERANSTALTUNGEN ZU ERREICHEN?

30% der Ethikpunkte stammen aus Pflichtfächern, die Sie ohnehin besuchen. Für die restlichen 70 Ethik-Punkte gleicht der Aufwand etwa 4 CP. Über 6 Semester verteilt sind das etwa 10 Stunden pro Semester an Mehraufwand.

5. NOCH MEHR BENEFIT!

Sie können viele Scheine bis zu fünffach anrechnen lassen als Schlüsselqualifikation / Wahlfach, für das Zertifikat »Ethikum«, das KI-Zertifikat, das Zertifikat »Interkulturelle Kompetenz« und für das Zertifikat »Studium Integrale«.

Eine Übersicht zur mehrfachen Anrechenbarkeit finden Sie [hier](#).

FAQS ZUM ETHIKUM-ZERTIFIKAT

hft-stuttgart.de/studium/im-studium/zusatzangebote/ethikum

MOODLE-KURS

<https://moodle.hft-stuttgart.de/course/view.php?id=3882>

WEITERE FRAGEN?

Ethik-Beauftragter Prof. Dr. Tobias Popovic'
tobias.popovic@hft-stuttgart.de

Ethik-und Nachhaltigkeitsreferentin Dr. Diana Arfeli
diana.arfeli@hft-stuttgart.de

