

Smart-City und GIS bei der Stadt Karlsruhe

16. ESRI-Anwendertreffen BW
HfT-Stuttgart, 27.06.2019



Smart City und GIS bei der Stadt Karlsruhe

Inhalt

- Europa und Smart City
- *bundesverband-smart-city.org*
- Branchenverband *www.bitkom.org* und Smart City
- *digital@bw*
- Smart City Karlsruhe
- Smart City und GIS mit ESRI Deutschland
- Smart City und GIS in Karlsruhe
- Online-Bürgerbeteiligung in Karlsruhe
- Fazit und Ausblick

Relive the whole 2018 Congress

Full session videos and speakers' presentations are now available to access through the Agenda.

[SEE AGENDA](#)



Themenfelder in Barcelona



Digital
Transformation



Urban
Environment



Mobility



Governance &
Finance



Inclusive &
Sharing Cities

A record-breaking edition

Take a look at our great
results from 2018

[2018 HIGHLIGHTS](#)

[2018 REPORT](#)

+21,331

VISITORS

844

EXHIBITORS

+400

SPEAKERS

+700

CITIES

+146

COUNTRIES

+60

SIDE EVENTS

Take a look at the coming events taking place around the world





Das Konzept der Smart City ist bereits seit Jahren ein ungebrochener Trend in der internationalen Stadtentwicklung. Der BVSC agiert hier als Partner für vielschichtige Diskussionen zu einem ganzheitlichen Verständnis zu Smart Cities, um diese in eine nachhaltige, interoperable und resiliente Richtung zu entwickeln.

Diese Städte haben sich auf den Weg gemacht

Smart-City-Atlas



Aachen		Jena
Augsburg		Kaiserslautern
Bad Hersfeld	→	Karlsruhe
Bamberg		Köln
Bergisch Gladbach	→	Konstanz
Berlin		Leipzig
Bonn		Lemgo
Braunschweig	→	Ludwigsburg
Bremen		Magdeburg
Chemnitz		Monheim am Rhein
Coburg		München
Cottbus		Münster
Darmstadt		Norderstedt
Dortmund		Nürnberg
Dresden		Oldenburg
Duisburg		Paderborn
Düsseldorf	→	Ravensburg
Emden		Rostock
Freiburg im Breisgau	→	Saarbrücken
Gelsenkirchen		Soest
Gütersloh	→	Stuttgart
Hamburg	→	Ulm
Hannover		Wolfsburg
Heidelberg	→	Wuppertal
Ingolstadt		Würzburg

*Auswahl nach Kriterien des Bitkom Smart-City-Atlas, Stand 03/2019
Darstellung: Bitkom

Smart City Atlas
by bitkom

Der Begriff Smart City

- Der Begriff Smart City lässt viel Raum für Interpretationen.
- Grundsätzlich geht es darum, die Lebens- und Wirtschaftsbereiche in den Kommunen durch intelligente Vernetzung zu verbessern.
- Gleichzeitig geht es aber auch genauso um die Beteiligungsmöglichkeiten für Bürgerinnen und Bürger, die sich an der Entwicklung ihrer Kommune auf einfache Weise beteiligen möchten.

Themen > Digitale Transformation / Branchen

Digitale Transformation / Branchen

Die Wirtschaft wird digital: klassische Branchen und Leitindustrien verschmelzen mit IT.

Themen

Banking, Financial Services & FinTechs

CT & Digital Media

Handel

Health

Industrie 4.0

InsurTech

Landwirtschaft

Logistics & Supply Chain

Luftfahrt

Mobility

Smart City & Smart Region

Smart Grids & Energiepolitik

Touristik

Digital Hubs



Tipp: Abonnieren Sie den Alert-Service für dieses
Thema

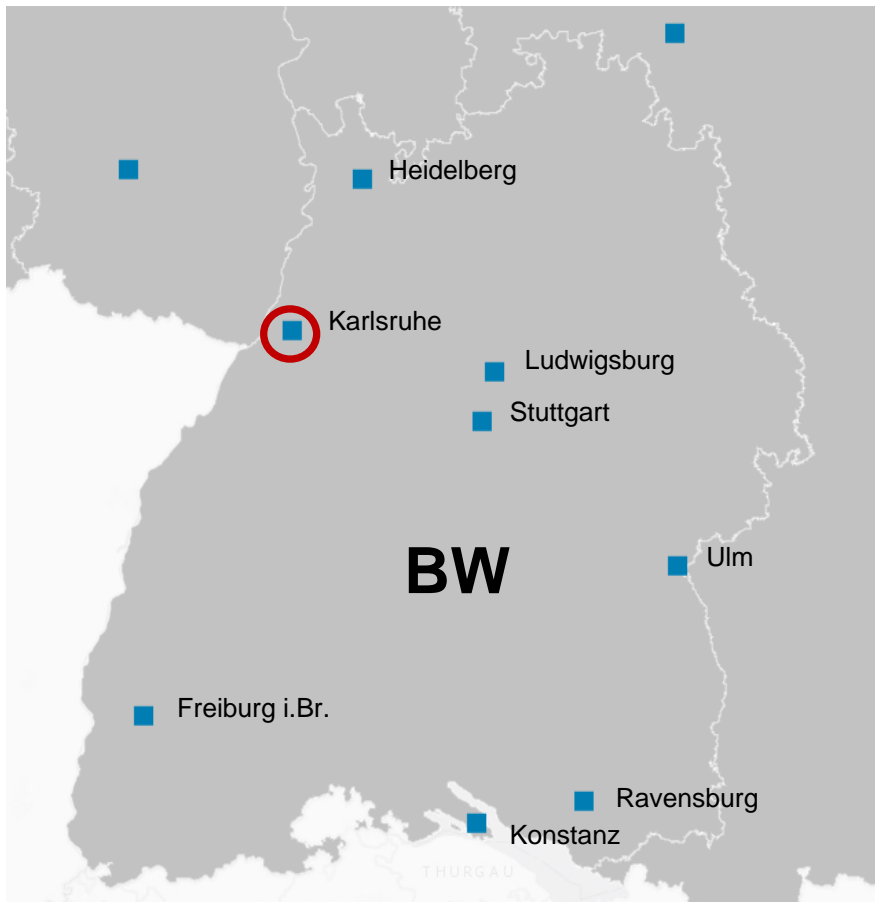
Bitkom - Bundesverband Informationswirtschaft, Telekommunikation und neue Medien e.V.

- (1) Die Entwicklung intelligent vernetzter Städte und Regionen – Smart Cities und Smart Regions – ist seit einigen Jahren prägendes Leitbild weltweiter Stadt- und Regionalentwicklungsprozesse.
In Deutschland entwickelten zunächst die Metropolen themenübergreifende Smart-City-Initiativen.
Ausgelöst durch Förderprogramme und Wettbewerbe wie Bitkom »Digitale Stadt« setzen sich seit 2017 zunehmend auch mittelgroße Städte mit der kommunalen digitalen Transformation auseinander.
Hierbei steht der Begriff Smart City für die Vision digital vernetzter Städte und Regionen, welche sozial, ökologisch und ökonomisch nachhaltige Ziele verfolgt.

Bitkom - Bundesverband Informationswirtschaft, Telekommunikation und neue Medien e.V.

- (2) So etwa eine verbesserte Ressourceneffizienz, eine erhöhte Lebensqualität, die Förderung der lokalen Wirtschaft, die Schaffung von Innovationsräumen, mehr gesellschaftliche Teilhabe sowie eine erhöhte Zugänglichkeit und Effizienz öffentlicher Dienstleistungen.
Handlungsfelder sind insbesondere die Bereiche Verwaltung, Mobilität, Energie & Umwelt, Gesundheit, Bildung, Handel, Gesellschaft, Sicherheit, IT-Infrastruktur und Datenplattform.
- (3) Der Bitkom-Smart-City-Atlas ermöglicht nun erstmals eine umfassende Übersicht der zahlreichen sich entwickelnden Smart-City-Initiativen in Deutschland. Hierbei wurden sowohl Digitale Agenda, Organisationsstrukturen als auch lokale Partnernetzwerke in den Städten betrachtet. Darüber hinaus zeigt der Atlas bedeutende Projekte und Schwerpunktthemen in den jeweiligen Städten auf.

Smart-City-Atlas BW



Freiburg im Breisgau

Einwohner: 229.636
Fläche: 153 km²

Digitale Handlungsfelder:
Bildung - Datenplattform - Energie & Umwelt - Gesellschaft - IT-Infrastruktur - Mobilität - Verwaltung



Ludwigsburg

Einwohner: 93.593
Fläche: 43 km²

Digitale Handlungsfelder:
Bildung - Datenplattform - Energie & Umwelt - Gesellschaft - Handel - IT-Infrastruktur - Mobilität - Verwaltung



Heidelberg

Einwohner: 160.601
Fläche: 109 km²

Digitale Handlungsfelder:
Bildung - Datenplattform - Energie & Umwelt - Gesellschaft - Gesundheit - Handel - IT-Infrastruktur - Mobilität - Verwaltung



Ravensburg

Einwohner: 50.393
Fläche: 92 km²

Digitale Handlungsfelder:
Bildung - Energie & Umwelt - Gesellschaft - Gesundheit - Handel - IT-Infrastruktur - Mobilität - Verwaltung



Karlsruhe

Einwohner: 311.919
Fläche: 173 km²

Digitale Handlungsfelder:
Bildung - Datenplattform - Energie & Umwelt - Gesellschaft - IT-Infrastruktur - Mobilität - Sicherheit - Verwaltung



Stuttgart

Einwohner: 632.743
Fläche: 207 km²

Digitale Handlungsfelder:
Bildung - Datenplattform - Energie & Umwelt - IT-Infrastruktur - Verwaltung



Konstanz

Einwohner: 84.441
Fläche: 54 km²

Digitale Handlungsfelder:
Datenplattform - IT-Infrastruktur - Verwaltung



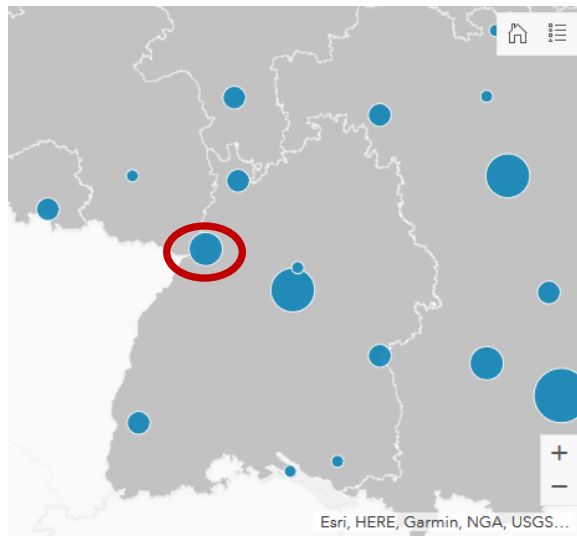
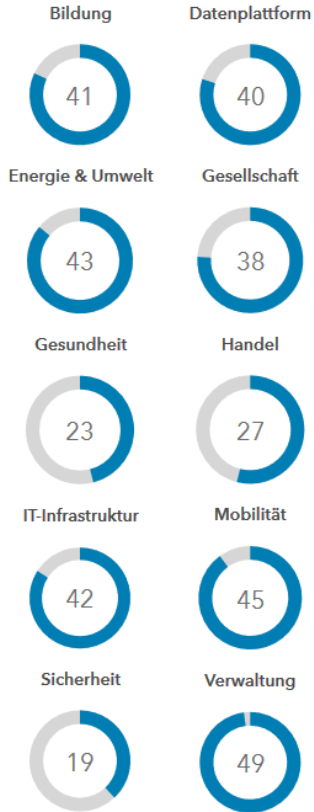
Ulm

Einwohner: 125.596
Fläche: 119 km²

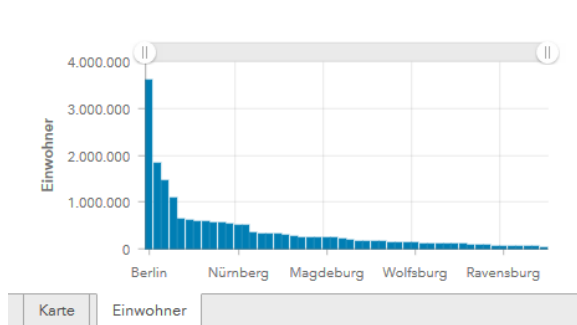
Digitale Handlungsfelder:
Bildung - Datenplattform - Energie & Umwelt - Gesellschaft - IT-Infrastruktur - Mobilität



Von Bildung bis Verwaltung - Wie viele der 50 befragten Städte sind aktiv im Handlungsfeld:



<https://www.destatis.de>, Gebietsstand: 31.12.2018, Einwohnerdaten: 31.12.2017



Karlsruhe

Einwohner: 311.919
Fläche: 173 km²

Digitale Handlungsfelder:

Bildung - Datenplattform - Energie & Umwelt - Gesellschaft - IT-Infrastruktur - Mobilität - Sicherheit - Verwaltung



Organisationsstruktur

Die Initiative karlsruhe.digital analysiert, diskutiert und setzt Maßnahmen um. Ein Steuerkreis vereint Akteure aus Wissenschaft, Wirtschaft Verwaltung und Kultur. Das Amt für Informationstechnik und Digitalisierung verantwortet die Digitalisierung der Verwaltung.

Digitale Agenda

Vision "Karlsruhe - Motor der Digitalisierung"

Projektbeispiele

digital@KA

Handlungsfeld: Verwaltung

Die Multifunktions-App soll städtische sowie weitere nützliche Dienste vereinen und den Alltag der Bürger erleichtern. Das Konzept wurde im Rahmen des Landeswettbewerbs »Digitale Zukunftskommune@bw« ausgezeichnet. Unter dem Arbeitstitel »digital@KA« entsteht eine Plattform zwischen der analogen und digitalen Welt.

Smart City Karlsruhe



- Durch vernetztes Handeln entwickelt die Initiative SmarterCity neue Geschäftsmodelle und Leuchtturmprojekte, die die Innovationsfähigkeit der Unternehmen steigern, aber auch Signale für Karlsruhe als Zukunftsstandort setzen sollen.
- Hierzu wurden verschiedene Handlungsbereiche festgelegt.



Insgesamt hat der Innovationskreis SmarterCity Karlsruhe, für die SmarterCity-Initiative sechs Handlungsfelder bestimmt:

- **SmartHouse**
Modellprojekte für Energieeffizienz, intelligente Lösungen der Steuerungstechnik oder der Kommunikation in Gebäuden oder Gewerbeobjekten
- **SmartMobility**
Intelligente Nutzung vorhandener Verkehrsinfrastruktur und Schaffung neuer zukunftsweisender Strukturen
- **Public Services**
Intelligente Interaktion der Stadt mit Unternehmen und Bürgern
- **Kombi-Lösung**
Einsatz moderner Technologien für Baustellenmanagement, Bürgerinformation und Einzelhändlerservice
- **Energie**
Energieautarke Stadt, HotSpots - Modellprojekte für Lösungen zur effizienten Energieerzeugung, Energiespeicherung und Energieverwaltung
- **SmartCulture**
Die Culture App bietet eine Übersicht über das Programm von 145 Kulturstädten in Karlsruhe.

Leuchtturmprojekte (1) in Karlsruhe

digital@KA

Handlungsfeld: Verwaltung

Die Multifunktions-App soll städtische sowie weitere nützliche Dienste vereinen und den Alltag der Bürger erleichtern. Das Konzept wurde im Rahmen des Landeswettbewerbs »Digitale Zukunftskommune@bw« ausgezeichnet. Unter dem Arbeitstitel »digital@KA« entsteht eine Plattform zwischen der analogen und digitalen Welt.



Testfeld Autonomes Fahren BW

Handlungsfeld: Mobilität

Das Testfeld ist ein Reallabor für Mobilitätskonzepte. Es soll die Entwicklung zukunftsorientierter Lösungen für Individualverkehr und öffentlichen Personennahverkehr fördern. Firmen und Forschungseinrichtungen können hier ihre Technologien und Dienstleistungen rund um das vernetzte und automatisierte Fahren im Alltagsverkehr testen.



LoRaWAN

Handlungsfeld: IT-Infrastruktur

Die Stadtwerke Karlsruhe bauen derzeit eine flächendeckende Infrastruktur auf, um das gesamte Stadtgebiet mit Technologie abzudecken. LoRaWAN bietet eine kostengünstige und energiesparende Möglichkeit, um Karlsruhe intelligent zu vernetzen: von Parkplatzsensoren, über Feuchtigkeitsmesser in Räumen bis hin zu Funkfernüberwachung von Trafostationen.



Leuchtturmprojekte (2) in Karlsruhe

regiomove

Handlungsfeld: Mobilität

Karlsruhe beamt sich in die Zukunft der Mobilität – mitsamt der Region. regiomove ist ein bis 2020 laufendes Pilotprojekt. Das Ziel: Das bestehende Verkehrsangebot Karlsruhes mit dem des Umlandes und damit die ganze Region Mittlerer Oberrhein zu vernetzen. Egal ob Bahn, Bus, Leihfahrrad oder Carsharing. Egal ob ländlich oder urban. Sie alle werden in ein Netz integriert, das den Karlsruher Verkehrsverbund (KVV) zum Mobilitätsverbund transformiert.



Smart Kita-Portal

Handlungsfeld: Verwaltung

Sind Sie auf der Suche nach einem Betreuungsplatz für Ihr Kind, der möglichst nah an Ihrem Zuhause liegt? Oder wollen Sie nach einem bestimmten pädagogischen Konzept suchen? Das Kita-Portal der Stadt Karlsruhe ermöglicht Ihnen eine Suche, ganz nach Ihren Bedürfnissen. Hier finden Sie alle Kinderbetreuungseinrichtungen für Kinder von 1 bis 6 Jahren im Stadtgebiet Karlsruhe.



Agenda 21 und Agenda 2030

Handlungsfeld: Public Services

Agenda 21 ist ein Handlungsauftrag für das 21. Jahrhundert und umschreibt, was wir tun müssen, um in diesem Jahrhundert angenehm zu leben und die Zukunft unserer Nachkommen zu sichern. Dabei geht es nicht alleine um den Umweltschutz. Vielmehr sind ökologische, soziale und wirtschaftliche Kriterien gleichwertig. 17 Ziele für Nachhaltigkeit in der Agenda 2030.





Die SWK Novatec Karlsruhe

- Seit wann laufen die Planungen zur Smart City Karlsruhe?
- Wie weit ist der aktuelle Ausbau vorangeschritten?
- Ist die Funkstrahlung für Menschen gefährlich?
- Werden die Antennen das Karlsruher Stadtbild stören?
- Wie werden die Karlsruher Bürger von ihrer Stadt als Smart City profitieren?
- Wie könnte Karlsruhe als Smart City in zehn Jahren aussehen?

Die SWK Novatec, eine Tochterfirma der Stadtwerke Karlsruhe, bauen eine neue digitale Infrastruktur und verwandelt die Fächerstadt in eine Smart City! ka-news sprach mit Projektleiterin Tamara Stefani über die Hintergründe des Projektes, aktuelle Planungen, mögliche Gefahren und zukünftige Vorteile für die Karlsruher.



Karlsruhe wird zur Smart City: Mülleimer sollen künftig selbst denken

- Smart City oder das "Internet der Dinge"
- Benötigte Technik wird installiert
- Volle Mülleimer ade!
- Parkplatz-Suche leicht gemacht
- Energiemanagement: Strom, Wasser, Gas
- Alternative Verkehrsrouten bei zu hoher CO2-
Belastung

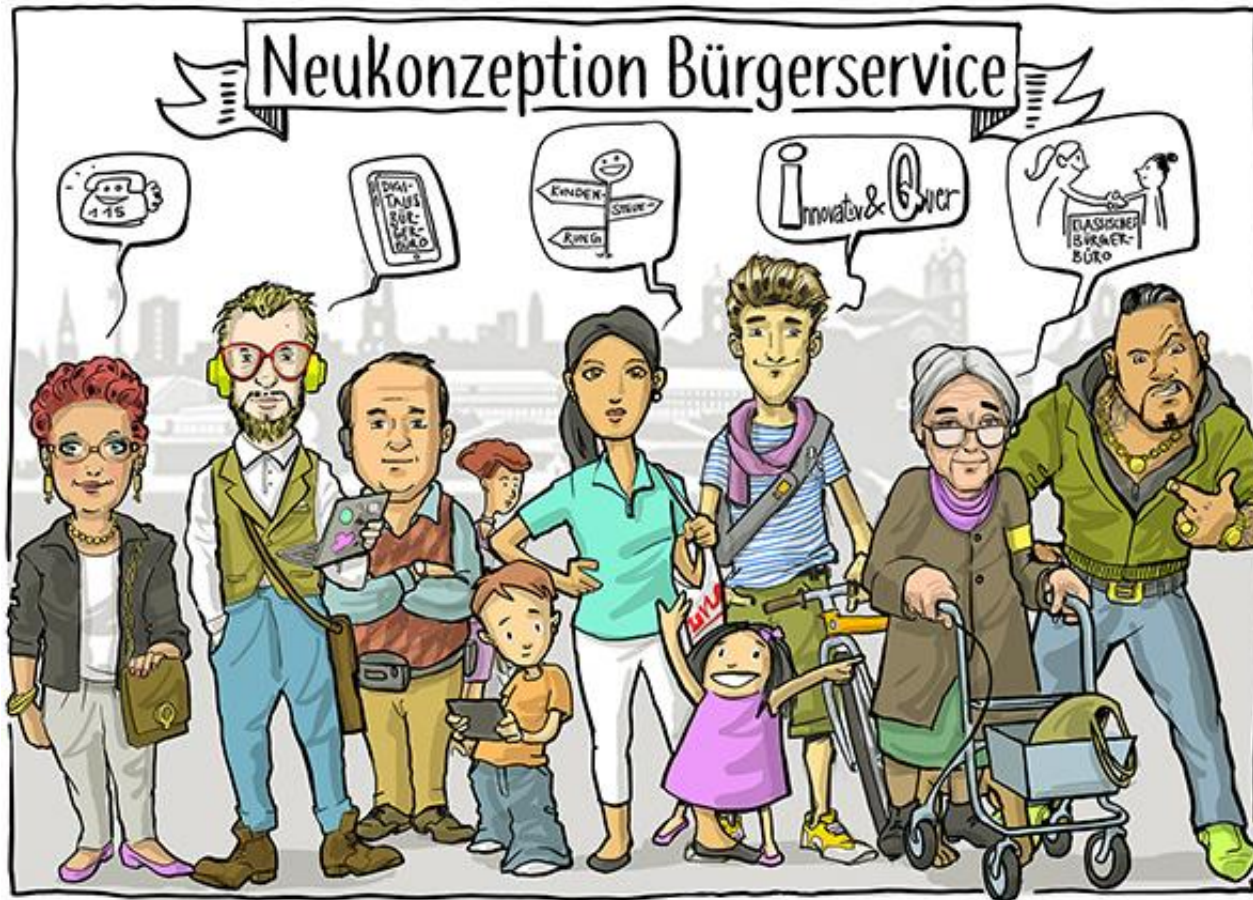
Die deutschen Städte sollen smarter werden - Karlsruhe wird es! Die Stadtwerke Karlsruhe bauen eine neue digitale Infrastruktur und verwandelt die Fächerstadt in eine Smart City! ka-news verrät was das genau bedeutet, welche Projekte diese Umwandlung mit sich bringt und wie die Karlsruher Bürger davon profitieren werden.



Online-Beteiligungsportal für Bürger seit einem halben Jahr online: Stadt zieht positive Zwischenbilanz

- Oberbürgermeister Mentrup ein gefragter Ansprechpartner
- Leitprojekt des Korridortheemas Moderne Verwaltung

Vor einem halben Jahr brachte die Stadt Karlsruhe ein zentrales Bürgerbeteiligungsportal unter dem Motto "Mitmischen", auf den Weg. Immer und überall sollten interessierte Karlsruher Bürger durch das Portal die Möglichkeit bekommen, sich über ausgewählte städtische Vorhaben zu informieren und mit anderen Nutzern über diese zu diskutieren. Ein erstes Fazit der Stadt fällt durchaus positiv aus, vor allem der Oberbürgermeister ist eine gefragter Ansprechpartner.



Die 7 Personas:

ALTER, BERUF, FAMILIE, WOHNORT, ALLTAG, NETTOHAUSHALTSEINKOMMEN, WERTE UND LEBENSWEISE, KONTAKTZEITEN, ...

o Erik Bogner

- 31 Jahre
- Selbständig, Kreative Onlineagentur nach IT-Studium, flexible Arbeitszeiten, shared Büro
- Ledig
- Innenstadt, Passagenhof
- Mobilität: Fahrrad, Bahn
- Hobbys: Crossbiken, aktive Trendsportarten, Outdoor
- Kulturraffin ZKM
- Marktgänger

o Ben Singer

- 22 Jahre
- Maschinenbau-Student, 4. Semester, Bachelor
- Kein Nebenjob
- Ledig, keine Freundin
- Oststadt, Wohngemeinschaft
- Mobilität: Fahrrad ("Kampfrad"), „Sharer“ Gruppenmitglied bei Stadtmobil
- Hobbys: Klettern, Frisbee im Schlossgarten
- Computerraffin Spiele
- Gastronomie: Kippe, Zwiebel, etc.


o Luise Ochs

- 81 Jahre alt
- verwitwet
- gehbehindert, Rollator, schwerhörig, sehbehindert (70% Schwerbehinderung)
- Erwachsene Kinder, die weit entfernt leben
- Wohnt noch alleine
- Gesundheit ist tagesformabhängig, an manchen Tagen sogar bettlägerig
- Essen auf Rädern & Haushaltshilfe

o USW...

Smart City und GIS





Alles im Lebensraum Stadt hat einen Raumbezug

Starten Sie jetzt mit Esri

ESRI - GIS Talk, Themenforum: Smarte Städte und Regionen

14. bis 15. November 2018 | WCC Bonn



- Städte und Regionen werden smart, wenn sich Behörden, Bürger und Unternehmen vernetzen – und die beteiligten Akteure eine gemeinsame Digitalstrategie verfolgen. Damit auf dem Weg in die digitale Zukunft alle dieselbe Sprache sprechen, braucht es einen reibungsfreien Austausch von Daten und Informationen.
- In unseren Vorträgen erfahren Sie aus erster Hand, wie Sie mit raumbezogenen Lösungen die Lebensräume von morgen gestalten und richtungsweisende Digitalprojekte gemeinsam vorantreiben.



ArcGIS vernetzt Verwaltungen, Bürger und Unternehmen

Für smarte Städte und Regionen sind Daten genauso wichtig wie die Infrastruktur. Nahezu jeder Datensatz hat einen Raumbezug. Das modulare ArcGIS fügt sich sowohl in die Infrastruktur von Groß- als auch Kleinstädten und Landkreisen nahtlos ein. Holen Sie das Maximum aus Ihren Daten heraus, um Mitarbeiter und Bürger mit validen datenbasierten Entscheidungen mit ins Boot zu holen. Stellen Sie Informationen intelligent bereit – wo und wann immer Sie wollen. Denn die Stadt der Zukunft gestaltet man nur gemeinsam.



Daten zusammenführen

Führen Sie die Daten verschiedenster Systeme und Quellen zusammen. Das ist die Grundlage, um den Lebensraum Stadt zu analysieren und die Zukunft zu planen.



Datenbasierte Entscheidungen

Bauchgefühl ist gut, belastbare Daten sind besser. Wer Argumente mit Daten untermauert, überzeugt. Die interaktiven Karten in ArcGIS machen komplexe Sachverhalte auf einen Blick ersichtlich.



Behördenübergreifende Zusammenarbeit

Tauschen Sie über einen Single Point of Access leichtgängig und präzise Informationen zwischen Abteilungen und Behörden aus. Für eine lösungsorientierte Zusammenarbeit.



Bürgerbeteiligung

Beziehen Sie die Öffentlichkeit mit ein und holen Sie sich Feedback – mit den richtigen Apps: digital, mobil und nahtlos eingebunden in Ihre Webseite.



Echtzeit-Überblick

Sehen Sie, dank interaktiver Dashboards in Echtzeit, was auf Ihren Straßen passiert oder wie es um Strom-, Wasserversorgungs- oder Telekommunikationsnetze steht.

Sie fragen - der OB antwortet



In dieser Rubrik haben Sie die Möglichkeit, Oberbürgermeister Dr. Frank Mentrup Ihre Frage zu Karlsruhe zu stellen. Diese wird er Ihnen nach 14 Tagen beantworten.

[➤ WEITER](#)

Stadtplanung und Bauen



Hier finden Sie umfassende Informationen zur formellen Beteiligung der Öffentlichkeit nach Baugesetzbuch und zu derzeit öffentlich ausliegenden Bebauungsplänen.

[➤ WEITER](#)

Mach mit! Die Freiwilligenagentur



Die Freiwilligenagentur ist für Sie da, wenn Sie sich ehrenamtlich engagieren möchten und ein geeignetes Tätigkeitsfeld suchen.

► WEITER

KA-Feedback



Informieren Sie die Stadtverwaltung über Probleme und Missstände wie beispielsweise Schlaglöcher, eine defekte Straßenbeleuchtung oder Scherben auf dem Kinderspielplatz.

► WEITER

Transparenzportal



Das Transparenzportal bietet offene Verwaltungsdaten (open data) zur freien Weiterverwendung und weitere spannende Veröffentlichungen der Stadt.

➤ WEITER

Webstadtplan Karlsruhe



Mit dem Webstadtplan stellt Ihnen die Stadtverwaltung ein vielfältiges Angebot von Geodaten wie Hintergrundkarten, Fachplänen und interessanten Orten (POIs) kostenlos zur Verfügung.

➤ WEITER

Bürgerbeteiligung

Stadt Karlsruhe



Beteiligung

Information



Login / Registrierung

Was bietet das Beteiligungsportal?



STEK Oberreut

Bei der Erarbeitung des Integrierten Stadtteilentwicklungskonzepts für Oberreut (STEK) können Sie sich unter dem Motto "Gemeinsam handeln für das Oberreut für morgen" sowohl online als auch in diversen Veranstaltungen im Stadtteil aktiv mit Ihrer Meinung einbringen.

In der interaktiven Stadtteilkarte können Sie ab sofort Stärken und Schwächen Oberreuts aus Ihrer Sicht benennen.

[▶ WEITER](#)

Projekte & Termine in Ihrem Stadtteil

Anderer Stadtteil ▾

Projekte Termine



STEK Oberreut Status: laufend

Thema	Bildung und Schulen, Familien, Kinder und Jugendliche, Kultur, Natur und Umwelt, Sicherheit und Ordnung, Soziales, Stadtplanung und Bauen, Verkehr und Mobilität, Sport und Gesundheit
Zeitraum	25.03.19 bis 31.12.20
Zielgruppe	alle interessierten Einwohnerinnen und Einwohner aus Oberreut
Beteiligungsform	Beteiligungsprozess
Ziel	Gemeinsam mit den Bürgerinnen und Bürgern die Lebensqualität im Stadtteil weiter verbessern

« < 1 2 3 4 5 > »



Online-Beteiligung

STEK Oberreut

Themen: Bildung und Schulen, Familien, Kinder und Jugendliche, Kultur, Natur und Umwelt, Sicherheit und Ordnung, Soziales, Stadtplanung und Bauen, Verkehr und Mobilität, Sport und Gesundheit

Laufzeit: 25.03.19 bis 31.12.20

Projektziel: Gemeinsam mit den Bürgerinnen und Bürgern die Lebensqualität im Stadtteil weiter verbessern

Zielgruppe: alle interessierten Einwohnerinnen und Einwohner aus Oberreut

Stadtteile: Oberreut

[Jetzt teilnehmen](#)

Status



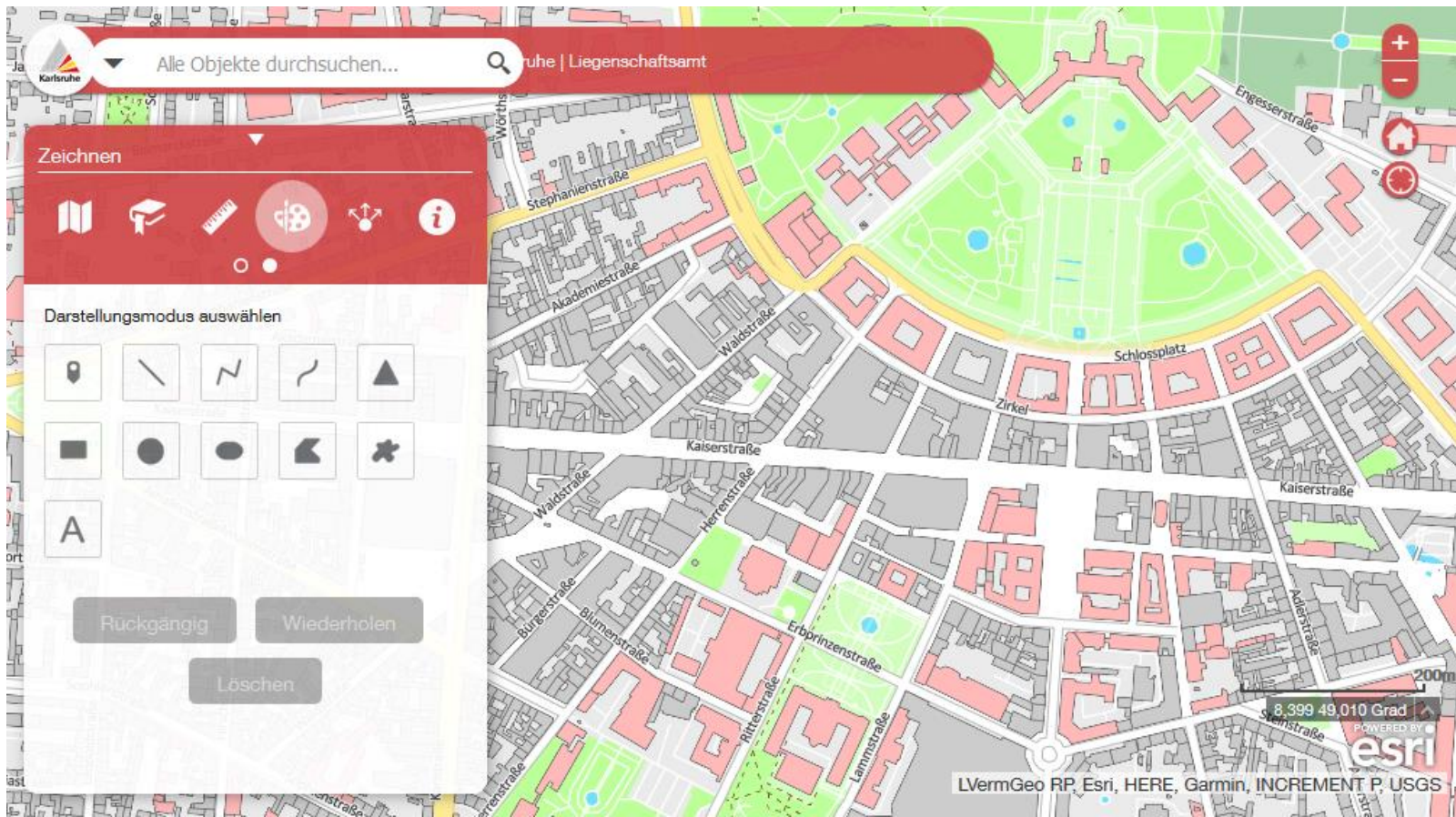
offen
bis 31.12.20

Diskussion



Stadtteil





Fazit:

Smart City und GIS bei der Stadt Karlsruhe

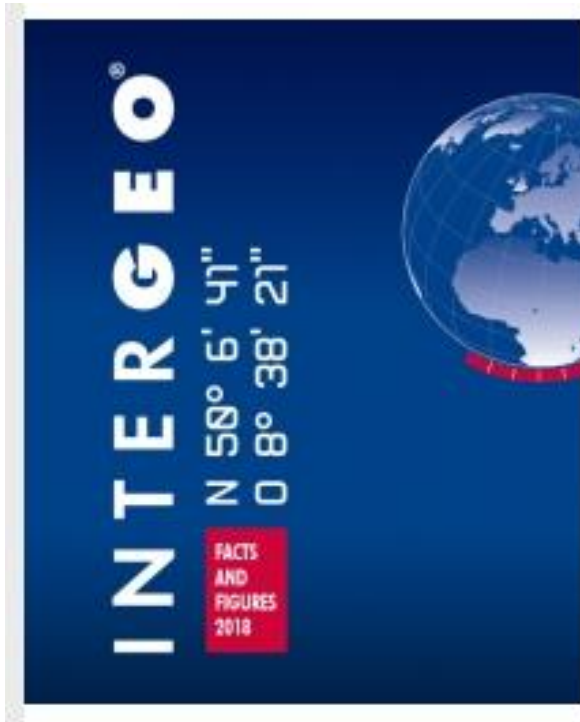
Mit GIS-Beteiligung

- Smart Kita-Portal
- Transparent-Portal
- Online-Bürgerbeteiligungs-Portal
- Karlsruhe barrierefrei
- Agenda 21, Nachhaltigkeitsprojekt
- Digitales Bürgerbüro
- Testfeld Autonomes Fahren

Ohne GIS-Beteiligung

- Novatec LaRoWAN Vernetzung
- Bürger-App „digital@KA“
- Integriertes Infrastrukturmanagement

Ausblick:



INTERGEO®

N 50° 6' 41"
O 8° 38' 21"

FACTS AND FIGURES 2018

The image shows the INTERGEO logo in white on a dark blue background. To the right is a stylized globe with a red circular border. Below the globe are the coordinates 'N 50° 6' 41"' and 'O 8° 38' 21"'. At the bottom right is a red box with the text 'FACTS AND FIGURES 2018'.



2 TRADE FAIR PLATFORMS
#IASexpo #SCSexpo

THEMEN

MOBILITÄT UND VERKEHR



ENERGIE UND UMWELT



SICHERHEIT UND RESILIENZ



STADT- UND RAUMPLANUNG



OPEN DATA UND

DATENMANAGEMENT



Quellen-Hinweise

- [bundesverband-smart-city.org](https://www.bundesverband-smart-city.org)
- www.bitkom.org
- www.smartcityexpo.com/en/home#
- <https://www.digital-bw.de/>
- <https://www.ka-news.de/wirtschaft/karlsruhe-innovativ/Karlsruhe-wird-zur-Smart-City-Wir-klaeren-die-wichtigsten-Fragen;art516981,2193856>
- www.karlsruhe.de/int/i2/standort/smart.de
- www.esri.de/de-de/gistalk/themenforen/smarte-staedte-und-regionen
- www.esri.de/de-de/smarte-staedte-und-regionen
- beteiligung.karlsruhe.de/
- transparenz.karlsruhe.de/
- www.regiomove.de/
- www.karlsruhe.de/b4/stadtverwaltung/digital_ka
- www.karlsruhe.de/b3/natur_und_umwelt/umweltschutz/agenda21
- www.intergeo.de/

Smart-City und GIS bei der Stadt Karlsruhe

Vielen Dank für Ihre Aufmerksamkeit!

Fragen?

Günter Klehr

Dipl.-Ing.(FH) Vermessung

EPZ Certified Geodatenmanager

Sachgebietsleiter GIS-Entwicklung

Stadt Karlsruhe | Liegenschaftsamt | Abt. Geoinformation

Lammstr. 7a | 76133 Karlsruhe

Phone: +49 721 133 6292

E-Mail: guenter.klehr@la.karlsruhe.de

Geoportal: <https://geodaten.karlsruhe.de>

Stadtplan: <https://stadtplan.karlsruhe.de>

Diese Unterlagen sind nur im Zusammenhang mit dem mündlichen Vortrag vollständig. Die isolierte Nutzung einzelner Darstellungen kann zu Missverständnissen führen.